

Ein Angebot von Immobilien Schmidt ...



Ein Angebot von Immobilien Schmidt ...



Ein Angebot von Immobilien Schmidt ...



Ein Angebot von Immobilien Schmidt ...



Ein Angebot von Immobilien Schmidt ...



Ein Angebot von Immobilien Schmidt ...



Ein Angebot von Immobilien Schmidt ...



Ein Angebot von Immobilien Schmidt ...



Ein Angebot von Immobilien Schmidt ...



Ein Angebot von Immobilien Schmidt ...



Ein Angebot von Immobilien Schmidt ...



Ein Angebot von Immobilien Schmidt ...



Ein Angebot von Immobilien Schmidt ...



Ein Angebot von Immobilien Schmidt ...



Ein Angebot von Immobilien Schmidt ...



Ein Angebot von Immobilien Schmidt ...



Ein Angebot von Immobilien Schmidt ...



Ein Angebot von Immobilien Schmidt ...



Ein Angebot von Immobilien Schmidt ...



Ein Angebot von Immobilien Schmidt ...



Ein Angebot von Immobilien Schmidt ...



Ein Angebot von Immobilien Schmidt ...



Ein Angebot von Immobilien Schmidt ...



Ein Angebot von Immobilien Schmidt ...



Ein Angebot von Immobilien Schmidt ...



Ein Angebot von Immobilien Schmidt ...



Ein Angebot von Immobilien Schmidt ...



Ein Angebot von Immobilien Schmidt ...



Ein Angebot von Immobilien Schmidt ...



Ein Angebot von Immobilien Schmidt ...



Ein Angebot von Immobilien Schmidt ...



Ein Angebot von Immobilien Schmidt ...



Ein Angebot von Immobilien Schmidt ...



Ein Angebot von Immobilien Schmidt ...



Ein Angebot von Immobilien Schmidt ...



Ein Angebot von Immobilien Schmidt ...



Ein Angebot von Immobilien Schmidt ...



Ein Angebot von Immobilien Schmidt ...



Ein Angebot von Immobilien Schmidt ...



Ein Angebot von Immobilien Schmidt ...



Ein Angebot von Immobilien Schmidt ...



Ein Angebot von Immobilien Schmidt ...



Ein Angebot von Immobilien Schmidt ...



Ein Angebot von Immobilien Schmidt ...



Ein Angebot von Immobilien Schmidt ...



Ein Angebot von Immobilien Schmidt ...



Ein Angebot von Immobilien Schmidt ...



Ein Angebot von Immobilien Schmidt ...



Ein Angebot von Immobilien Schmidt ...



Ein Angebot von Immobilien Schmidt ...



Ein Angebot von Immobilien Schmidt ...



Ein Angebot von Immobilien Schmidt ...



Ein Angebot von Immobilien Schmidt ...



Ein Angebot von Immobilien Schmidt ...



Ein Angebot von Immobilien Schmidt ...



Ein Angebot von Immobilien Schmidt ...



Ein Angebot von Immobilien Schmidt ...



Ein Angebot von Immobilien Schmidt ...



Ein Angebot von Immobilien Schmidt ...



Ein Angebot von Immobilien Schmidt ...



Ein Angebot von Immobilien Schmidt ...



Ein Angebot von Immobilien Schmidt ...



Ein Angebot von Immobilien Schmidt ...



Ein Angebot von Immobilien Schmidt ...



Ein Angebot von Immobilien Schmidt ...



Ein Angebot von Immobilien Schmidt ...



Ein Angebot von Immobilien Schmidt ...



Ein Angebot von Immobilien Schmidt ...



Ein Angebot von Immobilien Schmidt ...



Ein Angebot von Immobilien Schmidt ...



Ein Angebot von Immobilien Schmidt ...



Ein Angebot von Immobilien Schmidt ...



Ein Angebot von Immobilien Schmidt ...



Ein Angebot von Immobilien Schmidt ...



Ein Angebot von Immobilien Schmidt ...



Ein Angebot von Immobilien Schmidt ...



Ein Angebot von Immobilien Schmidt ...



Ein Angebot von Immobilien Schmidt ...



Ein Angebot von Immobilien Schmidt ...



Ein Angebot von Immobilien Schmidt ...



Ein Angebot von Immobilien Schmidt ...



Ein Angebot von Immobilien Schmidt ...



Ein Angebot von Immobilien Schmidt ...



Ein Angebot von Immobilien Schmidt ...



Ein Angebot von Immobilien Schmidt ...



Ein Angebot von Immobilien Schmidt ...



Ein Angebot von Immobilien Schmidt ...



Ein Angebot von Immobilien Schmidt ...



Ein Angebot von Immobilien Schmidt ...



Ein Angebot von Immobilien Schmidt ...



Ein Angebot von Immobilien Schmidt ...



Ein Angebot von Immobilien Schmidt ...



Ein Angebot von Immobilien Schmidt ...



Ein Angebot von Immobilien Schmidt ...



Ein Angebot von Immobilien Schmidt ...



Ein Angebot von Immobilien Schmidt ...



Ein Angebot von Immobilien Schmidt ...



Ein Angebot von Immobilien Schmidt ...



Ein Angebot von Immobilien Schmidt ...



Ein Angebot von Immobilien Schmidt ...



Ein Angebot von Immobilien Schmidt ...



Ein Angebot von Immobilien Schmidt ...



Ein Angebot von Immobilien Schmidt ...



Ein Angebot von Immobilien Schmidt ...



Ein Angebot von Immobilien Schmidt ...



Ein Angebot von Immobilien Schmidt ...



Ein Angebot von Immobilien Schmidt ...



Ein Angebot von Immobilien Schmidt ...



Ein Angebot von Immobilien Schmidt ...



Ein Angebot von Immobilien Schmidt ...



Ein Angebot von Immobilien Schmidt ...



Ein Angebot von Immobilien Schmidt ...



Ein Angebot von Immobilien Schmidt ...



Ein Angebot von Immobilien Schmidt ...



Ein Angebot von Immobilien Schmidt ...



Ein Angebot von Immobilien Schmidt ...



Ein Angebot von Immobilien Schmidt ...



Ein Angebot von Immobilien Schmidt ...



Ein Angebot von Immobilien Schmidt ...



Ein Angebot von Immobilien Schmidt ...



Ein Angebot von Immobilien Schmidt ...



Ein Angebot von Immobilien Schmidt ...



Ein Angebot von Immobilien Schmidt ...



Ein Angebot von Immobilien Schmidt ...



Ein Angebot von Immobilien Schmidt ...



Ein Angebot von Immobilien Schmidt ...



Ein Angebot von Immobilien Schmidt ...



Ein Angebot von Immobilien Schmidt ...



Ein Angebot von Immobilien Schmidt ...



Ein Angebot von Immobilien Schmidt ...



Ein Angebot von Immobilien Schmidt ...



Ein Angebot von Immobilien Schmidt ...



Ein Angebot von Immobilien Schmidt ...



Ein Angebot von Immobilien Schmidt ...



Ein Angebot von Immobilien Schmidt ...



Ein Angebot von Immobilien Schmidt ...



Ein Angebot von Immobilien Schmidt ...



Ein Angebot von Immobilien Schmidt ...



Ein Angebot von Immobilien Schmidt ...



Ein Angebot von Immobilien Schmidt ...



Ein Angebot von Immobilien Schmidt ...



Ein Angebot von Immobilien Schmidt ...



Ein Angebot von Immobilien Schmidt ...



Ein Angebot von Immobilien Schmidt ...



Ein Angebot von Immobilien Schmidt ...



Ein Angebot von Immobilien Schmidt ...



Ein Angebot von Immobilien Schmidt ...



Ein Angebot von Immobilien Schmidt ...



Ein Angebot von Immobilien Schmidt ...



Ein Angebot von Immobilien Schmidt ...



Ein Angebot von Immobilien Schmidt ...



Ein Angebot von Immobilien Schmidt ...



Ein Angebot von Immobilien Schmidt ...



Ein Angebot von Immobilien Schmidt ...



Ein Angebot von Immobilien Schmidt ...



Ein Angebot von Immobilien Schmidt ...



Ein Angebot von Immobilien Schmidt ...



Ein Angebot von Immobilien Schmidt ...



Ein Angebot von Immobilien Schmidt ...



Ein Angebot von Immobilien Schmidt ...



Ein Angebot von Immobilien Schmidt ...



Ein Angebot von Immobilien Schmidt ...



Ein Angebot von Immobilien Schmidt ...



Ein Angebot von Immobilien Schmidt ...



Ein Angebot von Immobilien Schmidt ...



Ein Angebot von Immobilien Schmidt ...



Ein Angebot von Immobilien Schmidt ...



Ein Angebot von Immobilien Schmidt ...



Ein Angebot von Immobilien Schmidt ...



Ein Angebot von Immobilien Schmidt ...



Ein Angebot von Immobilien Schmidt ...



Ein Angebot von Immobilien Schmidt ...



Ein Angebot von Immobilien Schmidt ...



Ein Angebot von Immobilien Schmidt ...



Ein Angebot von Immobilien Schmidt ...



Ein Angebot von Immobilien Schmidt ...



Ein Angebot von Immobilien Schmidt ...



Ein Angebot von Immobilien Schmidt ...



Ein Angebot von Immobilien Schmidt ...



Ein Angebot von Immobilien Schmidt ...



Ein Angebot von Immobilien Schmidt ...



Ein Angebot von Immobilien Schmidt ...



Ein Angebot von Immobilien Schmidt ...



Ein Angebot von Immobilien Schmidt ...



Ein Angebot von Immobilien Schmidt ...



Ein Angebot von Immobilien Schmidt ...



Ein Angebot von Immobilien Schmidt ...



Ein Angebot von Immobilien Schmidt ...



Ein Angebot von Immobilien Schmidt ...



Ein Angebot von Immobilien Schmidt ...



## Ein Angebot von Immobilien Schmidt ...



- Name Wohn- und Geschäftshaus in Waren-Ost (Objekt 5053)
- Lage Das Objekt befindet sich am Stadtrand von Waren (Müritz) in Richtung Gievitze. Sämtliche Einrichtungen des täglichen Bedarfs, sowie auch Schulen, Ärzte, Einkaufsmöglichkeiten u.s.w. sind in Kürze zu erreichen.
- Objekt Bei diesem Objekt handelt es sich um ein Wohn- und Geschäftshaus mit zwei Wohnungen und einem Einzelhandelsgeschäft in Waren (Müritz). Die Wohn- und Nutzfläche beträgt insgesamt ca. 400 m<sup>2</sup>. Das Grundstück ist ca. 1250 m<sup>2</sup> groß. Die beiden Wohnungen verfügen jeweils über 4 Zimmer und sind beide vermietet. Auch das Einzelhandelsgeschäft mit einer Größe von ca. 200 m<sup>2</sup> ist verpachtet. Außerdem sind ca. 20 m<sup>2</sup> Grundstück an einen Imbiss verpachtet. Die monatlichen Einnahmen aus Vermietung und Verpachtung belaufen sich auf ca. 1.600,-€.
- Preis VHB 180.000,00 €  
zzgl. Courtage (7,14 % inkl. MwSt.)



## Ein Angebot von Immobilien Schmidt ...



Name            Stadtvilla am Warener Hafen (Objekt 5034)  
Beschreibung    Bauvorhaben projektiert:  
                     Stadtvilla mit ca. 128 m<sup>2</sup> Wohnfläche, ca. 207 m<sup>2</sup> Grundstück  
                     4 Zimmer, Küche, Bad, Gäste-WC, HWR, Flur, Galerie

Das Einfamilienhaus wird schlüsselfertig übergeben. Maler- und Fußbodenlegearbeiten sind nach Vereinbarung möglich.

### Ausstattung:

Multicolorfassade, Rollläden, Schornstein,

große Terrassenelemente in Wohn-, Schlaf- und Kinderzimmer,

Küche, Flur, HWR und Bäder gefliest,

weitere Fußbodenbeläge nach Vereinbarung,

Fußbodenheizung in allen Wohnräumen,

massive Buchentreppe, offene Galerie

### Außenanlagen:

Terrasse und Auffahrt gepflastert

Da das Grundstück im Sanierungsgebiet liegt, ist eine erhöhte Steuerabschreibung möglich.

Lage            Das Grundstück befindet sich in unmittelbarer Nähe des Stadthafens in Waren (Müritz).

Preis            195.000,-€



## Ein Angebot von Immobilien Schmidt ...



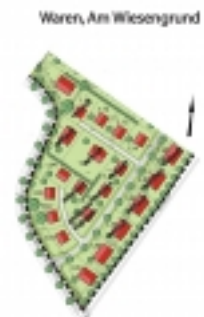
Name Am Wiesengrund in Waren (Müritz)  
Beschreibung Der I. Bauabschnitt am Wiesengrund besteht aus insgesamt 20 Grundstücken. Sieben dieser Grundstücke sind bereits veräußert.

Die Grundstücke verfügen über eine Größe von 407 m<sup>2</sup> bis 645 m<sup>2</sup>.

Der Kaufpreis für die voll erschlossenen Grundstücke beträgt attraktive 75,- €/m<sup>2</sup>.

Lage Das neue Wohngebiet „Am Wiesengrund“ in Waren befindet sich in ruhiger Ortsrandlage nur einen Katzensprung vom Tiefwareensee entfernt. Verwirklichen Sie Ihren Traum vom eigenen Zuhause mit einem Grundstück in bester Wohnlage.

Preis Parzelle 1.01, 440 m<sup>2</sup>, 33.000,-€  
Parzelle 1.02, 448 m<sup>2</sup>, 33.600,-€  
Parzelle 1.03, 446 m<sup>2</sup>, 33.450,-€  
Parzelle 1.04, 439 m<sup>2</sup>, 32.925,-€  
Parzelle 1.12, 407 m<sup>2</sup>, 30.525,-€  
Parzelle 1.13, 407 m<sup>2</sup>, 30.525,-€  
Parzelle 1.14, 407 m<sup>2</sup>, 30.525,-€  
Parzelle 1.34, 613 m<sup>2</sup>, 45.975,-€  
Parzelle 1.35, 645 m<sup>2</sup>, 48.375,-€



## Ein Angebot von Immobilien Schmidt ...



Name eines der letzten Baugrundstücke in exklusiver Lage in der Gerhardt-Hauptmann-Allee im Luftkurort Waren (Müritz) (Objekt 5047)  
Beschreibung Voll erschlossen!  
Wasser, Abwasser, Strom, Gas, Telefon liegen in der Nähe der Grundstücksgrenze!

Lage Bei diesem exklusiven Grundstück handelt es sich um eines der letzten Baugrundstücke in bester Wohnlage in der idyllisch gelegenen Gerhart-Hauptmann Allee.

Die Gerhart Hauptmann Alle ist eine ruhige Straße entlang des Müritzuferes gesäumt von Bäumen und diversen Stadtvillen.

Die schöne Innenstadt und der Stadthafen mit seinem besonderen Flair sind nur 5 Gehminuten entfernt.

### Ort & Umgebung:

Waren (Müritz) ist Kreisstadt des Landkreises Müritz in Mecklenburg-Vorpommern (Deutschland).

Der Luftkurort Waren liegt mit seinem schönen Hafen am nördlichen Ende der Müritz, in der Umgebung finden sie eine traumhafte Landschaft aus vielen Seen und ausgedehnten Wäldern, wie zum Beispiel der Müritz Nationalpark. Die Müritz ist der größte Binnensee Deutschlands!

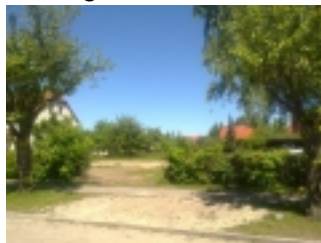
Die reizvolle historische Innenstadt, des staatlich anerkannten Erholungsortes ist geprägt mit liebevoll restaurierten Häusern, gemütlichen Gassen mit diversen Einkaufsmöglichkeiten, Ärzten, Apotheken und Cafés.

### Entfernungen:

Der Ort Waren ist verkehrstechnisch sehr gut gelegen:

1. bis zur Autobahn A19 Abfahrt Waren (17) ca. 25 km
2. bis Röbel ca. 23 km
3. bis Malchow ca. 22 km

Preis 231.000,- €zzgl. Provision



## Ein Angebot von Immobilien Schmidt ...



Name	Mehrfamilienhaus in der Inselstadt Malchow (Objekt 5055)
Beschreibung	<p>Haupthaus - alle drei Wohnungen sind vermietet</p> <ul style="list-style-type: none"><li>- im Erdgeschoss befindet sich eine 45 m<sup>2</sup> große 2-Raum-Wohnung</li><li>- I.OG 60 m<sup>2</sup> große 2 Raum Wohnung mit Einbauküche, Bad mit Badwanne, Dielenfußböden,</li><li>- Dachgeschoss ca. 53 m<sup>2</sup> große 1-Raum- Wohnung mit Einbauküche, Dachterasse</li></ul> <p>Anbau bzw. Nebengebäude</p> <p>Zwei kleine - ca. 30 m große - Einraumwohnungen die in den Sommermonaten als Ferienwohnungen vermietet wurden.</p> <ul style="list-style-type: none"><li>- Kasten Holzfenster</li><li>- die Fußböden in den Wohnungen sind größtenteils gefliest oder mit Dielen versehen</li><li>- liebevoll gestalteter Innenhof, der den Mietern komplett gemeinschaftlich zur Verfügung steht</li></ul>
Lage	<p>Gesamtwohnfläche: 210 m<sup>2</sup> Grundstücksfläche:</p> <p>Dieses Mehrfamilienhaus befindet sich in 1a Lage der Inselstadt Malchow.</p> <p>Die malerische Kleinstadt liegt idyllisch in einer reizvollen Seen-, Felder-, und Waldlandschaft zwischen dem Fleesensee und dem Plauer See am Ufern des Malchower Sees. Malchow ist ein staatlich anerkannter Luftkurort und bezaubert den Besucher durch ihr unverwechselbares Flair. Eingebettet zwischen Hügeln, Wald und Wasser liegt sie im Zentrum einer kontrastreichen Seenlandschaft der</p>

Mecklenburgischen Seenplatte.  
Die Stadt Malchow besteht heute  
aus 3 Teilen: der historischen  
Altstadt (Insel), der Neustadt und  
dem Kloster.

Entfernungen:

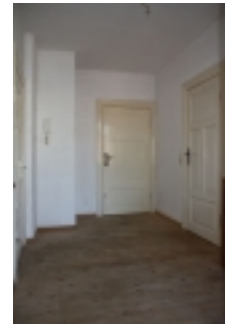
1. bis Röbel ca. 22 km
2. bis Waren ca. 24 km
3. bis zur Autobahn-  
Anschlussstelle A19: ca. 3 km

Objekt Das 1890 erbaute und 1998  
sanierte Mehrfamilienhaus wurde  
1999 mit dem Sanierungspreis der  
Stadt Malchow versehen.

Zu diesem Objekt wurde ein  
Energieausweis erstellt.

Galerie

Preis 160.000,- €  
7,14% inklusive 19% MwSt.



Name	Ferienhaus in Göhren Lebbin (Objekt 5020)
Lage	Das Grundstück befindet in Göhren Lebbin. Der Ort liegt im Herzen der Mecklenburger Seenplatte und ist durch seine Ufernähe zum Fleesensee ein beliebtes Urlaubsziel. Als dieses wurde Göhren Lebbin durch das Land Fleesensee bekannt, das durch seine vielen Freizeit-, Sport- und Wellnessangebote jährlich viele Tausende Urlauber, aber auch Einheimische in die Gegend lockt. Trotzdem ist es im Ort sehr ruhig und keinesfalls überlaufen.
Objekt	Das Massivhaus bietet ca. 102 m <sup>2</sup> Wohnfläche, die sich auf 5 Zimmer, Küche, Bad mit Wanne, Gäste-WC mit Dusche, Diele und HWR verteilt. Das Haus wird bezugsfertig übergeben. Die Fußböden sind mit Laminat oder PVC Boden ausgelegt. Die Bäder sind gefliest. Alle Wände sind malermäßig fertiggestellt. Das 300 m <sup>2</sup> Grundstück verfügt über eine Terrasse und eine gepflasterte Zuwegung inkl. Stellplatz. Bei gewerblicher Vermietung kann die Mehrwertsteuer zurückerstattet werden.
Preis	149.900,-€ inkl. MwSt. Inkl. Grundstück, Erschließung, Massivhaus und Außenanlagen

## Ein Angebot von Immobilien Schmidt ...



- Name Natur pur mit hohem Anspruch (Objekt 5021)
- Lage Das Objekt liegt im Herzen der Mecklenburgischen Seenplatte in Baumgarten-Ausbau, umgeben von Feldern, Wald und Seen. Der staatlich naerkannte Luftkurort Waren (Müritz) ist mit dem Auto in fünf und mit dem Fahrrad in 15 bis 20 Minuten zu erreichen. In unmittelbarer Nähe befindet sich der Müritz Nationalpark, mit einer Fläche von 1.800 km<sup>2</sup> und einer Vielzahl von Pflanzen und Tieren.
- Objekt Wohnhaus (300m<sup>2</sup> Wohnfläche)  
inkl. Ferienwohnung: 2 Zimmer, Küche, Bad  
EG (komplett gefliest): Partyraum mit Kamin und Küche  
OG: 2 Kinderzimmer, Schlafzimmer, Bad (große Wanne mit 2 Waschbecken), sehr großes Wohnzimmer mit Kamin & Balkon (teilweise gefliest)  
DG: ausbaubar  
Nebengebäude: ehemalige Scheune, bereits vorhandene 3-Raum-Wohnung, weitere Ausbaureserve  
Grundstücksgröße: 8.000 m<sup>2</sup>
- Preis 400.000,- € zzgl. Courtage (7,14 % inkl. MwSt.)



## Ein Angebot von Immobilien Schmidt ...



- Name** großzügige 2-Raum Wohnung inmitten von grün und Wasser
- Lage** Der Ort liegt nahe der B 192 am nordwestlichen Ufer der Müritz, 4 km südlich von Klink.  
Heute erscheint das ehemalige Gutshaus mit völlig neuem Gesicht. Nur das Feldsteinfundament ist als alte Substanz sichtbar. Den Mauern wurden Riemchen vorgesetzt und die Räumlichkeiten in Eigentumswohnungen aufgeteilt.  
Das komfortable Gutshaus liegt am Dorfrand von Sembzin auf einem wunderschönen, ca. 3.000 qm großen Gartengrundstück - Reste des ehemaligen Gutsparks sind erhalten. Das gepflegte Grundstück mit altem Baumbestand, großzügiger Rasenfläche und kleiner Teichanlage befindet sich am Rande der kleinen Gemeinde Sembzin.
- Objekt** Sehr schön ist die mit Kopfsteinpflaster restaurierte Rondellumfahrt vor dem Haus.  
Die ruhig gelegene 2 Raum Wohnung befindet sich im alten Gutshaus. Von der Erdgeschosswohnung hat man über die Terrasse direkten Zugang zum großen Gutsgrundstück mit Hauseigenem kleinen Teich.  
Das Grundstück ist liebevoll bis ins kleinste Detail gestaltet und wird durch einen Hausmeister ständig gepflegt.
- Die helle Wohnung verfügt über 2 große Räume, amerikanischer Küche mit hochwertiger Einbauküche, Bad mit Dusche und einen großzügigen Flur.  
Die Wohnung verfügt über ca. 100 m<sup>2</sup> Wohnfläche.  
Zur Wohnung gehört ein Kellerraum und weitere Gemeinschaftsräume, wie beispielsweise Waschküche.
- Preis** 550,00 € Kaltmiete

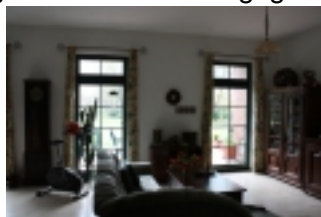
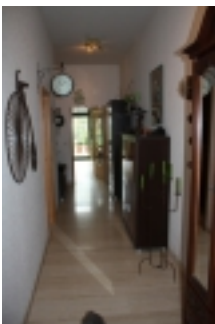
mtl. Betriebskostenvorauszahlung: 130,00 €

Warmmiete: 680,00 € / mtl

Strom und Müll sind direkt durch den Mieter zu begleichen

Kautions 2 Kaltmieten

Courtage: 2 Kaltmieten zzgl gesetzl. MwSt.



## Ein Angebot von Immobilien Schmidt ...



- Name** Das Haus der vielen Möglichkeiten nahe dem Müritz-Nationalpark (Objekt 5056)
- Lage** Die kleine Ortschaft Kargow befindet sich am Rande des Müritz-Nationalparks in mitten der Mecklenburgischen Seenplatte.  
Der Luftkurort Waren ist nur wenige Autominuten entfernt. Das Objekt ist ruhig gelegen am Ortsrand der kleinen Gemeinde mit Blick in die weite Natur.
- Objekt** Dieser ehemalige - um 1965 - errichtete Flachbau ist derzeit zu 100 % vermietet. Derzeit befinden sich in dem Objekt diverse Büroräume (mit dazugehöriger Toilette und Teeküche) und eine gastronomische Einrichtung.  
Die Gaststätte verfügt über 36 Sitzplätze, separate Toiletten, Küche, diversen Neben- und Abstellräume , sowie einen grünen Biergarten vor dem Objekt).
- Dies ist ein Objekt der großen Möglichkeiten.  
Man kann dieses Objekt renovieren, das Objekt abreißen, einige Baugrundstücke darauf errichten oder einen Karavanstellplatz darauf herrichten. Ihrer Phantasie sind keine Grenzen gesetzt.  
Durch den direkten, weiten Blick in die Natur ist dies ein ideales Objekt für Naturliebhaber.  
In unmittelbarer Nähe des Ortes Kargow befindet sich der Müritz-Nationalpark mit seiner Artenvielfalt und Ruhe.
- Preis** 80.000,- €

zzgl. Maklercourtage 7,14 % (=inkl. gesetzlicher Mehrwertsteuer)



- Name Gaststätte & Pension in 17207 Röbel (Objekt 5026)
- Lage In zentraler Lage im staatlich anerkannten Erholungsort Röbel / Müritz.  
Die mecklenburgische Kleinstadt mit ca. 6.000 Einwohnern liegt am Westufer des größten Binnensee Deutschlands - der Müritz.  
Das ganze Jahr über ist Röbel ein Anziehungspunkt für Touristen aus aller Welt. Diese Stadt ist nicht nur ein Paradies für Badelustige und Angler, sondern in besonderem Maße für Segler und Wasserwanderer.  
Die Ortschaft liegt 20 km vom Luftkurort Waren (Müritz) & der Inselstadt Malchow entfernt, die A 19 erreicht man in 5 Autominuten.
- Objekt Es handelt sich um eine gut eingeführte Gaststätte mit Pension.  
- großer Gastraum mit ca. 70 Sitzplätzen  
- rustikal eingerichtet  
- 1999 saniert  
- neun liebevoll hergerichtete Zimmer  
- Ausbaureserve für weitere Zimmer vorhanden  
- romantischer Innenhof, der noch zu sanieren ist
- Preis 200.000,- €  
zzgl. Courtage (7,14% inkl. MwSt.)

